



ZDE - Planetengetriebe

- In Baugrößen 40/60/80/120/160
- Runder Flansch
- 3 Übersetzungsstufen

Baugröße und Übersetzungen

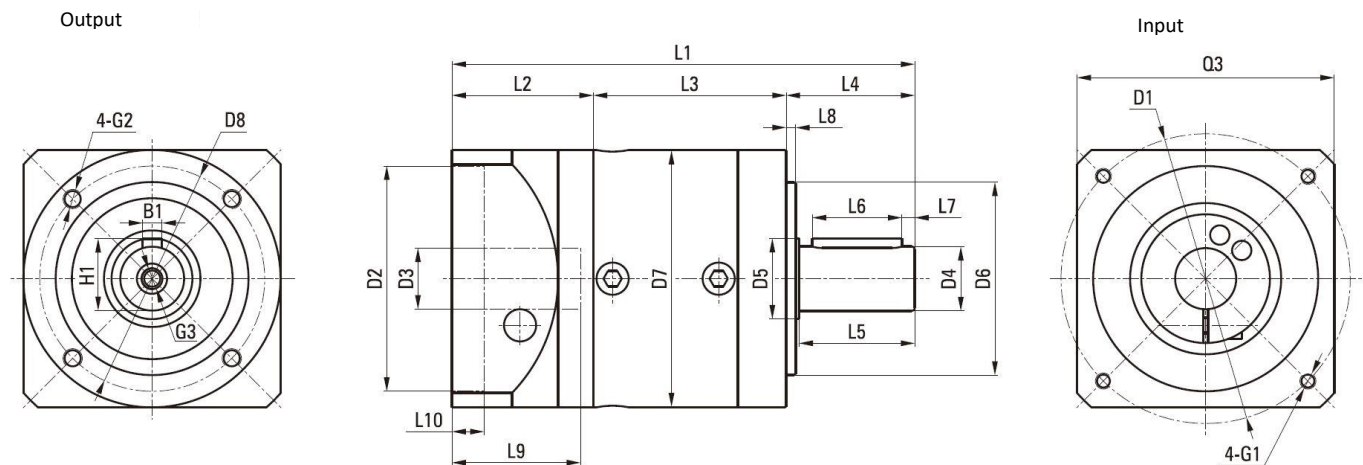
Getriebetyp ZDE	40	60	80	120	160	Übersetzung	Stufe
Abtriebsmoment [Nm]	4,5	12	40	80	400	3	1
	6	16	50	110	450	4	
	6	16	50	110	450	5	
	5	15	45	100	400	8	
	4	12	40	80	305	10	
	/	40	100	210	/	9	2
	16,5	40	100	210	700	12	
	16,5	40	100	210	700	15	
	20	44	120	260	800	16	
	20	44	120	260	800	20	
	18	40	110	230	700	25	
	20	44	120	260	800	32	
	18	40	110	230	700	40	3
	7,5	18	45	100	400	64	
	16,5	40	100	210	/	60	
	20	44	120	260	/	80	
	20	44	120	260	/	100	
	16,5	40	100	210	/	120	
	20	44	120	260	/	160	
	18	40	110	230	/	200	
20	44	120	260	/	256		
18	40	110	230	/	320		
7,5	18	45	100	/	512		

Getriebetyp	40	60	80	120	160	Übersetzung
Trägheitsmoment [Kgc ^m ³]	0,031	0,135	0,77	2,63	12,14	3
	0,022	0,093	0,52	1,79	7,78	4
	0,019	0,078	0,45	1,53	6,07	5
	0,017	0,065	0,39	1,32	4,63	8
	0,015	0,054	0,34	1,14	3,52	10
	/	0,131	0,74	2,26	/	9
	0,022	0,088	0,5	2,56	7,47	12
	0,019	0,077	0,44	1,79	6,65	15
	0,022	0,088	0,50	1,75	7,47	16
	0,019	0,075	0,44	1,50	6,65	20
	0,019	0,075	0,44	1,49	5,81	25
	0,017	0,064	0,39	1,30	4,50	32
	0,016	0,064	0,39	1,30	4,50	40
	0,016	0,064	0,39	1,30	4,50	64
	0,019	0,075	0,50	1,50	/	60
	0,019	0,075	0,50	1,50	/	80
	0,019	0,075	0,44	1,49	/	100
	0,016	0,064	0,39	1,30	/	120
	0,016	0,064	0,39	1,30	/	160
	0,016	0,064	0,39	1,30	/	200
0,016	0,064	0,39	1,30	/	256	
0,016	0,064	0,39	1,30	/	320	
0,016	0,064	0,39	1,30	/	512	

Technische Eigenschaften

Getriebetyp		40	60	80	120	160
Bezeichnung						
Axialkräfte [N]		80	225	450	1050	3000
Radialkräfte [N]		160	450	900	2100	6000
Wirkungsgrad bei Nennlast [%]	1	96				
	2	94				
	3	90				
Gewicht [Kg]	1	0,4	0,9	2,1	6	18
	2	0,5	1,1	2,6	8	22
	3	0,6	1,3	3,1	9,5	/
Verdrehflankenspiel [arcmin]	1	< 12	< 8	< 8	< 8	< 8
	2	< 15	< 12	< 12	< 12	< 12
	3	< 18	<15	< 15	< 15	/
Betriebstemperatur [°C]		-25 bis +90				
Schutzklasse		IP54				
Schmierung		Lebensdauerschmierung				
Einbaulage		beliebig				
Lebensdauer [h]		20.000				

Abmessungen



Getriebetyp		40			60			80			120			160	
Übersetzungsstufe		1	2	3	1	2	3	1	2	3	1	2	3	1	2
L1	Gesamtlänge	93,5	106,5	119	113,5	126,5	139	144	162	179,5	195,2	223	250,5	291	340,5
L3	Gehäuselänge	39	52	64,5	46,5	59,5	72	60	78	95,5	73,7	101,5	129	104	153,5
Abtrieb															
L4	Wellenlänge Abtrieb	25			35			40			55			87	
L5	Wellenlänge bis Bund	24			30,5			36			50			80	
L6	Paßfederlänge	16			25			28			40			70	
L7	Abstand vom Wellenende	2,5			2,5			4			5			5	
L8	Zentrierbund Abtrieb	2			3			3			4			5	
D4	Wellendurchmesser	φ10h7			φ14h7			φ20h7			φ25h7			φ40h7	
D5	Wellenansatz	φ12			φ17			φ25			φ35			φ55	
D6	Zentrierung	φ26h7			φ40h7			φ60h7			φ80h7			φ130h7	
D7	Gehäusedurchmesser	φ40			φ60			φ80			φ115			φ160	
D8	Flanschlochkreis	φ34			φ52			φ70			φ100			φ145	
B1	Paßfederbreite	3			5			6			8			12	
H1	Paßfederhöhe	11,2			16			22,5			28			43	
G2	Anschraubgewinde	M4x6			M5x8			M6x10			M10x16			M12x20	
G3	Zentrierbohrung	M3x9			M5x12			M6x16			M10x22			M12x25	
Antrieb (Motor)															
L2	Motorflanschlänge	28,5			32			44			66,5			99	
L9	Motorwellenlänge	26			30			40			58			79	
L10	Zentrierbundtiefe	6			10			10			10			10	
D1	Lochkreis	φ46			φ70			φ90			φ145			φ200	
D2	Zentrierdurchmesser	φ30G7			φ50G7			φ70G7			φ110G7			φ114,3G7	
D3	Wellendurchmesser	≤ φ8G7			≤ φ14G7			≤ φ19G7			≤ φ24G7			≤ φ35G7	
G1	Befestigungsgewinde	M4x10			M5x12			M6x15			M8x22			M12x25	
Q3	Antriebsflansch	40			60			80			130			175	

Einheit: mm